

# Werde integrativer Coach IBP

Professionelle Ausbildung in Beratung und Supervision

---

3-jähriger  
berufsbegleitender  
Diplom-Lehrgang





## Herzlich willkommen

Menschen in beruflichen wie privaten Themen sorgfältig zu begleiten, setzt eine hohe persönliche Kompetenz voraus – und ein breites Wissen über wirksame Coachingprozesse, -instrumente und deren Anwendung. Die Beratungsbeziehung ist einer der wichtigsten Wirkmechanismen im Coaching. Die Beraterpersönlichkeit ist das Kernstück für eine gelingende Beziehung und den Beratungserfolg. Deshalb legen wir in unserem dreijährigen Ausbildungslehrgang einen starken Fokus auf die Persönlichkeitsentwicklung unserer Auszubildenden. Gelingende Beziehungen gründen auf Präsenz und Selbstkenntnis, und zwar in allen drei Erlebensdimensionen: Körper, Emotion und Kognition.

Insbesondere die Geschäftswelt benötigt dringend mehr Integration der emotionalen und körperlichen Ebenen. Dies bestätigt unsere langjährige Erfahrung.

Unsere Absolvent:innen aus wirtschaftlichen, sozialen, pädagogischen und psychologischen Berufen erleben in ihrer Arbeit tagtäglich, wie die Werkzeuge von IBP nachhaltige Entwicklung ermöglichen.

Begegnen wir uns bald in einem unserer Einführungskurse?



**Gertrud Perler**  
Ausbildungsleiterin



**Corinna Möck-Klimek**  
Ausbildungsleiterin

## Inhalt

Kurzüberblick	3
Lehrgangskonzept	4
Was lernst Du?	5
Lerngefässe & Lehrgangsaufbau	6-7
Modulübersicht	8-9
Ausbildungsteam	10
Stimmen zum Lehrgang	11

**SGfB** | MITGLIED  
Schweizerische Gesellschaft für Beratung  
Association Suisse de Conseil  
Associazione Svizzera di Consulenza  
Swiss Association for Counselling





«IBP achtet auf Wiederherstellung oder Erhöhung der Fähigkeit zur Selbstregulation durch Lösen von körperlichen, emotionalen und kognitiven automatisierten Erlebens-/Handlungsstrukturen.»

## Kurzüberblick

### Allgemeines

Der Lehrgang ist berufsbegleitend und integral aufgebaut: Theorie, Selbsterfahrung, Erlernen praktischer Coaching-Fertigkeiten in variablen Übungssettings und Supervision.

Die Ausbildung findet in einer festen Gruppenzusammensetzung in Seminarhäusern (4 Intensivwochen und 19 Intensivseminare) statt. Des Weiteren werden Online- und Einzelsettings (Lehrcoaching, Einzelsupervision) sowie Intervention eingesetzt.

### Ziel

Menschlich, fachlich und methodisch kompetent Beratungs-, Supervisions- und Coachingprozesse mit Einzelpersonen und Gruppen begleiten, gestalten und auswerten.

### Abschluss

Der Lehrgang schliesst, je nach gewählter Vertiefungsrichtung, mit einem oder mehreren der folgenden Diplome ab:

- «Dipl. Psychologischer Berater:in IBP»
- «Dipl. Coach IBP»
- «Dipl. Supervisor:in IBP»

### Anerkennung

Der Lehrgang ist von den Berufsverbänden bso, SGfB und DGSv anerkannt. Je nach Abschlussrichtung kann der entsprechende Titel beim jeweiligen Berufsverband beantragt werden.

### Höhere Fachprüfung

Der Lehrgang ist anerkannt als vorbereitender Kurs für eidg. Höhere Fachprüfungen. Bei Ablegen der entsprechenden Prüfung kann eine Rückerstattung von max. CHF 10'500.- geltend gemacht werden (Subjektfinanzierung).

Titel bei Bestehen der eidg. Prüfung (HFP):

- «Berater:in im psychosozialen Bereich mit eidg. Diplom»
- «Supervisor:in-Coach mit eidg. Diplom».

### Lehrgangsstart

08.-12.04.2026

### Dauer

600 Stunden über 3 Jahre

### Anzahl Teilnehmer:innen

Maximal 24

### Zielgruppe

Der Lehrgang richtet sich an Menschen aus wirtschaftlichen, sozialen, pädagogischen, psychologischen Berufen, etc.,

- die sich selbst entwickeln möchten
- den Wandel der Welt mitgestalten wollen
- ihr Wirkungsfeld in der Begleitung von Menschen sehen

### Zulassungsbedingungen

- Tertiärabschluss
- Min. 5 Jahre Berufserfahrung
- Min. 30 Stunden Selbsterfahrung als Klient:in (in Coaching, psychosozialer / psychologischer Beratung, Psychotherapie, Supervision (Einzel- / Team- / Gruppensupervision) in den letzten 10 Jahren vor Ausbildungsbeginn

### Zulassungsverfahren

- Teilnahme am 3-tägigen Einführungskurs «IBP erleben»
- formale Prüfung des Zulassungsantrags
- Zulassungsgespräch (bei Bedarf zweites Zulassungsgespräch)

### Lehrgangsgebühren

#### Zulassungsverfahren:

CHF 170.- zzgl. CHF 190.- für das Zulassungsgespräch

#### Lehrgangsveranstaltungen:

CHF 29'415.- inkl. Lehrbuch und Nutzung der Infrastruktur in den Seminarhäusern (aufgeteilt auf 7 Raten)

#### Übrige Kosten:

Literatur, Prüfungsgebühren in Höhe von CHF 600.-, Kosten für Lehrcoaching, Einzel- und Gruppensupervision, Beurteilung der Abschlussarbeit, Kost und Logis am Kursort

#### Frühbucherrabatt (bis 08.01.2026):

CHF 2'000.- auf die Lehrgangskosten



## Lehrgangskonzept

IBP steht für Integrative Body Psychotherapy. Deren Begründer Jack Lee Rosenberg war ein Pionier und seiner Zeit voraus, als er in Kalifornien in den späten 1960er-Jahren den konsequenten Einbezug des Körpers ins Therapieschehen forderte und einführte. Das IBP Institut hat diese Methode für andere Beratungsformate wie Coaching oder Supervision spezifisch weiterentwickelt und erprobt.

Das IBP Institut in Winterthur (Schweiz) ist seit über 33 Jahren führend in dieser integrativen Herangehensweise. Die Psychologie des Menschen, der Umgang mit Über- und Unterforderung, Achtsamkeit, Kenntnisse der neuronalen Basis und vieles mehr sind die Grundlage unserer Arbeit, welche konsequent die körperlichen und emotionalen Ebenen miteinbezieht. Das, was wir schon von Anbeginn aus Überzeugung lebten, ist heute wissenschaftlich belegt und erfährt in der aktuellen neurowissenschaftlichen Forschung grosses Interesse.



Das IBP Integrationsmodell: Integration entsteht durch (Wieder-)Verbindung der drei Erlebensdimensionen Körpererleben, Emotionen und Kognitionen.



Unser Seminarhaus Idyll in Gais

Der Lehrgang «Integratives Coaching IBP / Integrative Beratung IBP / Integrative Supervision IBP» ist eine einzigartige Ausbildung unter Einbezug von Körper, Gefühlen, Verstand, Handeln und Umfeld. Die IBP Persönlichkeitstheorie, das Konzept von Grenzen und das Fokussieren auf die Selbstentwicklung ermöglichen Dir eine vielseitige, respekt- und wirkungsvolle Beratung und Begleitung von Menschen sowohl bei ihrer beruflichen Tätigkeit als auch in ihrer persönlichen Entwicklung.

Unser Lehrgangskonzept basiert bewusst auf einer beständigen Teilnehmergruppe und der Durchführung in verschiedenen Seminarhäusern. Dies ermöglicht es den Teilnehmenden, Abstand vom Alltag zu gewinnen und gemeinsam tief in die Lehrgangsthematiken einzutauchen.



«Coaching ist ein unterstützender Prozess, der darauf abzielt, individuelle Potenziale zu entfalten und persönliche Ziele zu erreichen.»

## Was lernst Du?

Das erste Lehrgangsjahr legt die Basis für die Entwicklung der Beratungskompetenz. Durch erfahrungsbasiertes Lernen werden Dein persönlicher Entwicklungsprozess und Deine relationalen Beratungskompetenzen nachhaltig gefördert. Die Fertigkeit, Beratungen durchzuführen, wird von Anfang an geschult und im Laufe der drei Lehrgangsjahre weiterentwickelt und verfeinert.

Das erste Lehrgangsjahr schliesst mit dem Zertifikat «Integrative Selbstentwicklung IBP» ab.

Im zweiten und dritten Jahr kommen Wissen und Techniken aus der systemischen, der lösungs- und ressourcenorientierten sowie der Gestaltberatung hinzu. Auch die Entwicklung der professionellen Haltung ist ein wesentlicher Bestandteil.

Im zweiten Jahr wählst Du eine Vertiefungsrichtung entsprechend Deinen beruflichen Zielen:

### **Coaching / Supervision**

Du erwirbst spezifische Kompetenzen für Coaching und Supervision von Fach- und Führungspersonen, Teams und Gruppen im organisationalen Kontext.

### **Psychologische Beratung**

Du erwirbst vertiefte Kompetenzen im Einsatz von körperbasierten Interventionen in der psychologischen Beratung, Kenntnisse in Psychopathologie und eine Einführung in Parathemen und Sexualität in der Beratung.

### **Was bringt Dir der Lehrgang?**

- Nachhaltige persönliche Entwicklung
- Fundierte psychologische Kenntnisse
- Vielfältige Methoden und Techniken
- Verbesserung der eigenen Beziehungsfähigkeit
- Befähigung zur Gestaltung von Beratungsprozessen
- Ein von Berufsverbänden anerkanntes Diplom
- Eine fundierte Beratungsausbildung

### **Du hast Fragen?**

Kontaktiere uns für ein Beratungsgespräch:  
Manou Maier, Produktmanagerin,  
gibt dir gerne Auskunft unter  
E-Mail: [manuela.maier@ibp-institut.ch](mailto:manuela.maier@ibp-institut.ch)  
Tel: 052 202 95 89





«Supervisor:innen liefern keine direkten Lösungsvorschläge, sondern begleiten z.B. Teams und regen dabei an, u.a. Ziele zu hinterfragen bzw. zu setzen und eigene Lösungswege zu entwickeln.»

## Lerngefässe & Lehrgangsaufbau

Der Lehrgang «Integratives Coaching IBP / Integrative Beratung IBP / Integrative Supervision IBP» setzt sich aus verschiedenen Lerngefässen zusammen. In den «Intensivseminaren» und «In-

tensivwochen» werden die grundlegenden Inhalte der Weiterbildung vermittelt. Sie bilden die Basis für den Stoff weiterer Lerngefässe.

### Intensivseminare

Im Verlauf des Lehrgangs «Integratives Coaching / Integrative Beratung / Integrative Supervision IBP» werden 19 Intensivseminare à 3 Tage durchgeführt.

### Intensivwochen

Jeweils zu Beginn der drei Lehrgangsjahre – im dritten Jahr auch zum Abschluss – findet eine Intensivwoche à 5 Tage statt.

### Werkstätten

Die Werkstätten dienen der Vertiefung bisher gelernter Inhalte und dem Transfer in den persönlichen wie beruflichen Alltag. Insgesamt gibt es drei halbtägige Online-Werkstätten sowie eine ganztägige Werkstatt im IBP Institut.

### Selbststudium

Zur Vertiefung des theoretischen Wissens ist Literaturstudium während des gesamten Lehrgangs unumgänglich. Die Teilnehmenden erhalten Listen ausgewählter Grundlagenliteratur.

### Intervisionsgruppen

Zur Vertiefung der Theorie und der Auseinandersetzung mit der Praxis bilden die Teilnehmenden Intervisionsgruppen. Diese treffen sich regelmässig mit dem Ziel, zuvor gelesene Fachbücher zu diskutieren und die erlernten Techniken zu üben.

### Selbsterfahrung

Die Persönlichkeitsentwicklung der Teilnehmenden wird durch Lehrcoaching individuell unterstützt und dort die im IBP verwendeten Methoden vertieft erfahren. Dabei wählen die Teilnehmenden unter den vom Institut anerkannten Lehrcoachs eine Person aus und besuchen bei dieser 30 Coachingsitzungen von mindestens 50 Minuten. Es beginnt im Laufe des ersten Lehrgangsjahrs und wird i.d.R. spätestens bis Ende des zweiten Lehrgangsjahrs abgeschlossen.

### Einzel- / Kleingruppen-Lehrsupervision

Sobald die Teilnehmenden mit der eigenen Coaching- / Beratungs- / Supervisions-Tätigkeit beginnen, sollte diese mit regelmässiger Lehrsupervision begleitet werden. Die Teilnehmenden suchen sich unter den Lehrsupervisor:innen zwei Personen ihrer Wahl. Verlangt werden mindestens 30 Sitzungen bei zwei verschiedenen Lehrsupervisor:innen.

### Gruppensupervision

Auch im Rahmen der Lehrveranstaltungen findet Lehrsupervision in Kleingruppen statt. Diese umfasst insgesamt rund 100 Lektionen à 60 Minuten.

### Beratungspraxis

Für die Erlangung des Zertifikats wird eine mindestens einjährige praktische Tätigkeit als Coach, Berater:in oder Supervisor:in verlangt. Dabei müssen mindes-

tens 40 Stunden Coaching-, Beratungs-, Supervisionstätigkeit mit Klient:innen durchgeführt worden sein. Diese werden durch den:die Supervisor:in bestätigt.

### Schriftliche Abschlussarbeit

Die schriftliche Abschlussarbeit beinhaltet die Beschreibung eines Coaching-, Supervisions- oder Beratungsprozesses oder einer Integration von IBP-Konzepten in das eigene Arbeitsumfeld (Schule, soziale Institution, Arbeit mit Gruppen etc.). Im Zentrum stehen dabei die Reflexion über den Prozessverlauf, verbunden mit theoretischen Überlegungen zu den eingesetzten IBP Methoden.

### Schriftliches Beratungskonzept

Die Teilnehmenden legen ein persönliches Beratungskonzept vor, das über ihre Beratungstätigkeit Auskunft gibt. Es gewährt Einblick in die mit der eigenen Persönlichkeit gefüllten Überzeugungen bezüglich Beratungsarbeit, Menschenbild, Theorien und Methoden, die ihr Handeln leiten und welches methodische Vorgehen für sie im Vordergrund steht.

## 1. Weiterbildungsjahr

Intensivwoche 1  
Intensivseminare 1-7  
Werkstätten 1 und 2  
**Abschluss:**  
Zertifikat «Integrative  
Selbstenwicklung IBP»

## 2. Weiterbildungsjahr

Vertiefungsrichtung  
Psychologische Beratung

Intensivseminare 9, 11, 13

Intensivwoche 2  
Intensivseminare 8, 10, 12, 14

Vertiefungsrichtung  
Coaching / Supervision

Intensivseminare 9, 11, 13

## 3. Weiterbildungsjahr

Intensivseminar 17  
Werkstatt 4

Intensivwoche 3  
Werkstatt 3  
Intensivseminare 15,16,18,19

Intensivseminar 17  
Werkstatt 4

Prüfung

Intensivwoche 4

Diplom



# Modulübersicht

## 1. Weiterbildungsjahr

### **Intensivwoche 1 | 08.-12.04.2026**

Thema: Sich der Zukunft öffnen, um sie zu gestalten

### **Intensivseminar 1 | 12.-14.06.2026**

Thema: Wer bin ich? Mein wirkungsvollstes Instrument als Coach

### **Intensivseminar 2 | 03.-05.07.2026**

Thema: Verständnis von Transformation

### **Intensivseminar 3 | 21.-23.08.2026**

Thema: Leben und arbeiten im Spannungsfeld von Erschöpfung und Selbsterfüllung

### **Intensivseminar 4 | 16.-18.10.2026**

Thema: Defensiver Kompensationsstil versus Selbstkontakt

### **Intensivseminar 5 | 13.-15.11.2026**

Thema: Umgang mit förderlichen und destruktiven inneren Strukturen

### **Werkstatt 1 | Ende Nov. / Anfang Dez.**

Vertiefung Kompensationsstile

### **Intensivseminar 6 | 29.-31.01.2027**

Thema: Begleitung und Begegnung auf Augenhöhe

### **Intensivseminar 7 | 02.-04.04.2027**

Thema: Evaluation 1. Lehrgangsjahr – Lernen und Entwicklung durch Eigen- und Fremdwahrnehmung

### **Werkstatt 2 | Mitte Apr. / Anfang Mai**

Einblick in die Vertiefungsrichtungen

## 2. Weiterbildungsjahr

### **Intensivwoche 2 | 19.-23.05.2027**

Thema: Orientierung und Differenzierung zu unterschiedlichen Beratungsformaten. Coaching ist nicht gleich Coaching.

### **Intensivseminar 8 | 11.-13.06.2027**

Thema: Einführung in die Gestaltarbeit und Umgang mit inneren Anteilen

### **Intensivseminar 9<sup>1</sup> | 23.-25.08.2027**

Thema: Aktive Integration des Körpers in die Beratungstätigkeit unter Berücksichtigung von Körperstruktur und Atemmuster

### **Intensivseminar 9<sup>2</sup> | 30.08.-01.09.2027**

Thema: Einführung in systemisch integratives Coaching / Supervision

### **Intensivseminar 10 | 24.-26.09.2027**

Thema: Bedeutung der eigenen Gesundheit als Grundlage für ein nachhaltiges und verantwortungsvolles Begleiten von Menschen

### **Intensivseminar 11<sup>1</sup> | 25.-27.10.2027**

Thema: Prozessverständnis und Orientierung innerhalb einer Beratungssitzung sowie über einen längeren Beratungsverlauf

### **Intensivseminar 11<sup>2</sup> | 01.-03.11.2027**

Thema: Coaching im organisationalen Kontext / Coaching von Führungspersonen



<sup>1</sup> Intensivseminare mit Schwerpunkt Psychologische Beratung

<sup>2</sup> Intensivseminare mit Schwerpunkt Coaching / Supervision





**Intensivseminar 12 | 26.-28.11.2027**

Thema: Einführung in die systemische und lösungsorientierte Beratung

**Intensivseminar 13<sup>1</sup> | 17.-19.01.2028**

Thema: Supervision und Coaching von Gruppen und Teams

**Intensivseminar 13<sup>2</sup> | 24.-26.01.2028**

Thema: Psychopathologie und Trauma

**Intensivseminar 14 | 10.-12.03.2028**

Thema: Evaluation 2. Lehrgangsjahr – Einführung Beratungskonzept und Marketing

**Intensivwoche 3 | 05.-09.04.2028**

Thema: Der Beratungsverlauf – Verstrickungen und andere Phänomene verstehen und professionell handhaben

**3. Weiterbildungsjahr**

**Intensivseminar 15 | 05.-07.05.2028**

Thema: Vertiefung der Gestaltarbeit in Verständnis und Anwendung

**Intensivseminar 16 | 16.06.-18.06.2028**

Thema: Umgang mit Konflikten

**Werkstatt 3 | 23.06.<sup>1</sup> / 30.06.2028<sup>2</sup>**

Je eine Werkstatt in der Vertiefungsrichtung Psychologische Beratung und Coaching / Supervision

**Intensivseminar 17<sup>1</sup> | 21.-23.08.2028**

Thema: Paarthemen und Sexualität / Ethik in der Beratung

**Intensivseminar 17<sup>2</sup> | 28.-30.08.2028**

Thema: Professionalität und Ethik – Anwendung in der Praxis

**Werkstatt 4<sup>1,2</sup> | Sep. 2028**

Je eine Werkstatt im Beratungsformat Psychologische / Psychosoziale Beratung und Coaching / Supervision: Beratungskonzept – Einstieg in die eigene Praxis

**Intensivseminar 18 | 29.09.-01.10.2028**

Praxisseminar mit Videoanalyse und Themenvertiefung

**Intensivseminar 19 | 24.-26.11.2028**

Thema: Spezifische Coachingthemen

**Prüfung | Feb. 2029**

**Intensivwoche 4 | 28.02.-04.03.2029**

Abschied und Abschluss in Coaching / Beratung. Schlussevaluation



Die Intensivwochen (Mi.-So.) und Intensivseminare (Fr.-So.) finden im Seminarhaus Idyll in Gais (AR) sowie im Seminarhaus Chlotisberg in Gelfingen (LU) statt. Ausnahme: Die Intensivseminare 9, 11, 13 und 17 finden im IBP Institut statt (Mo.-Mi.). Die halbtägigen Werkstätten werden online durchgeführt.





## Kursleitende

### Gertrud Perler

Ausbildungsleiterin Start 2026  
Coach, Supervisorin bso, Beraterin im  
psychosozialen Bereich mit eidg. Diplom



### Bettina Läubli

Beraterin IBP,  
Feldenkrais-Pädagogin



### Katharina Bindschedler

Eidg. anerkannte  
Psychotherapeutin,  
Körperpsychotherapeutin IBP



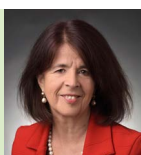
### Manou Maier

Coach IBP, Coach und Supervisorin  
bso, Beraterin im psychosozialen  
Bereich mit eidg. Diplom



### Notburga Fischer

Coach IBP,  
Sexualtherapeutin



### Janis Mangisch

Coach IBP



### Sylvie Fröhlicher

Coach IBP



### Ulrike Mbutcho

Coach IBP



### Axel Klimek

Senior Coach (DBVC),  
Organisationsentwickler



### Corinna Möck-Klimek

Coach IBP,  
Körperpsychotherapeutin IBP



### Thomas Klink

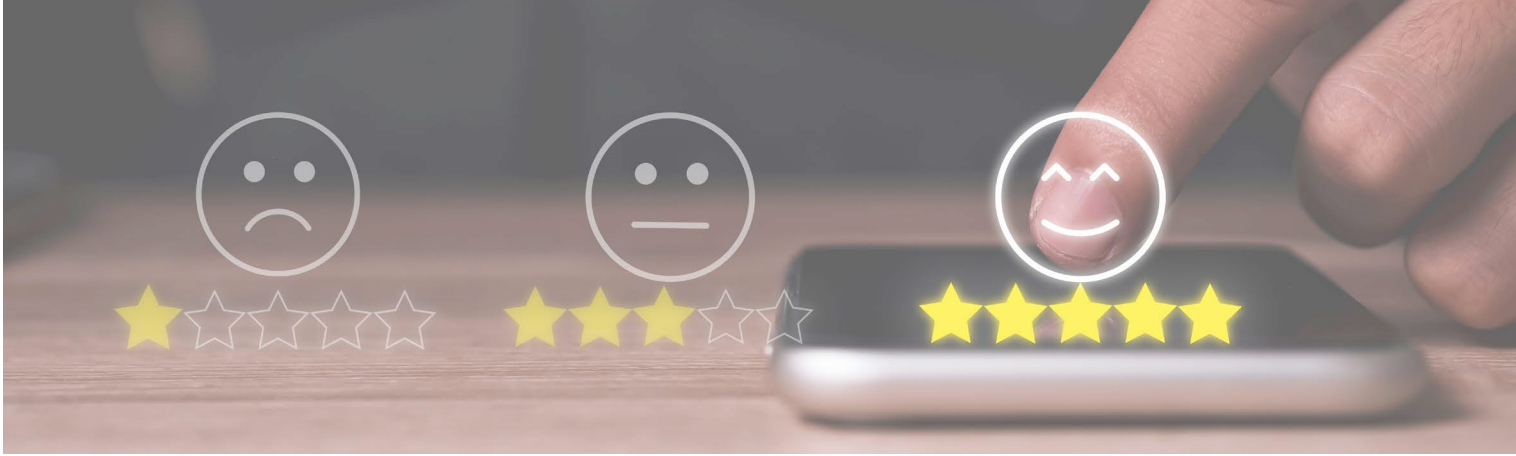
Dr. phil., Coach IBP, Coach, Supervisor  
und Organisationsberater bso



### Silvio Sgier

Coach, Supervisor und  
Organisationsberater bso





## Stimmen zum Lehrgang

«Die Besonderheit dieser Weiterbildung ist für mich der integrative Ansatz, welcher alle Ebenen des Seins verbindet: Kognition, Emotion und Körper. Zudem schätze ich den Bezug zu den Kontextfaktoren: Es steht weniger die Technik im Vordergrund, sondern viel eher die Beziehung zu den Klient:innen, eine humanistische Grundhaltung und das Erleben im Hier und Jetzt.»

**Cosima Locher**  
Wissenschaftlerin und Coach



«Besonderheiten dieser Weiterbildung für mich: Das konsequente Verweben von Theorie, Selbsterfahrung und Üben (und in diesem Rahmen der induktive Ansatz), das sehr hohe Gewicht der eigenen Entwicklung und Selbsterfahrung und natürlich der wirklich gelebte, konsequente und äusserst vielseitige Einbezug der Körperebene.»

«Der grosse Anteil an Selbsterfahrung und die Gewichtung der eigenen Entwicklung macht diese Weiterbildung für mich einzigartig. Ich fühle mich nun nicht nur in der Theorie, sondern auch als Mensch und in der Praxis absolut bereit, die Rolle der integrativen Beraterin IBP einzunehmen. Der Unterricht ist sehr lebendig – Theorie, Praxis und Selbsterfahrung wechseln sich ab. Die Lehrenden sind erfahrene Menschen und ich schätze die Begegnung auf Augenhöhe mit ihnen sehr. Viel profitiert habe ich auch von meiner Klasse, mit der wir durch einige Entwicklungen gegangen sind.»



**Magdalena Schnellmann**  
Selbstständige Elternberaterin

«Was ich in der Ausbildung Integratives Coaching IBP erlebe und lerne, hat für mich als Mensch einen unschätzbaren Wert. Dank so vieler wertvoller Erkenntnisse und Erfahrungen, lebe ich bewusster und im Kontakt mit mir und meinem Umfeld. Es hat und wird mich weiterhin stark in meinem Menschsein prägen.»



**Oliver De Boni**  
Managing Partner, Berater  
und Coach

«Persönlicher Entwicklungsprozess und integrativer Ansatz mit konsequentem Körperbezug von A bis Z machen diese Ausbildung besonders. Die beste Ausbildung, die ich je absolvierte.»

Im Coaching geht es nicht darum, Ratschläge zu erteilen, sondern vielmehr darum, die Selbstreflexion und Eigenverantwortung der Klient:innen zu fördern.

Der Fokus liegt auf dem Hier und Jetzt sowie auf der Zukunftsgestaltung.

Durch die bewusste Auseinandersetzung mit eigenen Denkmustern, Überzeugungen und Verhaltensweisen eröffnet sich Raum für neue Perspektiven und Handlungsoptionen.

IBP Institut  
Mühlestrasse 10  
8400 Winterthur  
info@ibp-institut.ch  
Tel. +41 (0)52 212 34 30  
www.ibp-institut.ch